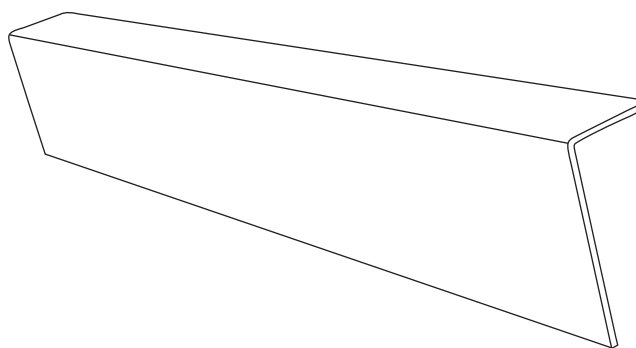
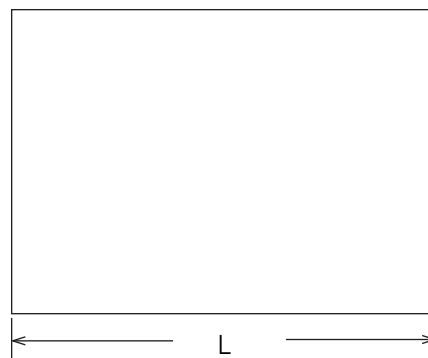
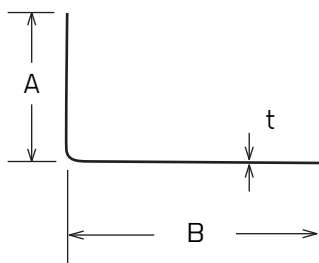




BARRE EN L

Québec  
418-871-8088  
800-871-5818  
Boucherville  
450-655-5100

## FICHE TECHNIQUE



Profilé répondant aux normes:  
CAN/CSA S136-16 / ASTM A653-20, C645-18, A1003

### LÉGENDE:

A	=	9/16" minimum mesure extérieure
B	=	9/16" minimum mesure extérieure
L	=	10' (Autres longueurs disponibles sur demande)
t	=	18, 33, 43, 54, 68, 97 Mils

### REVÊTEMENT PROTECTEUR:

18 Mils	=	G40
33, 43, 54, 68, 97 Mils	=	G60 / G90