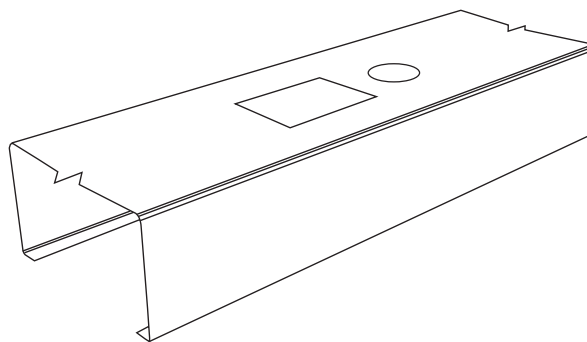
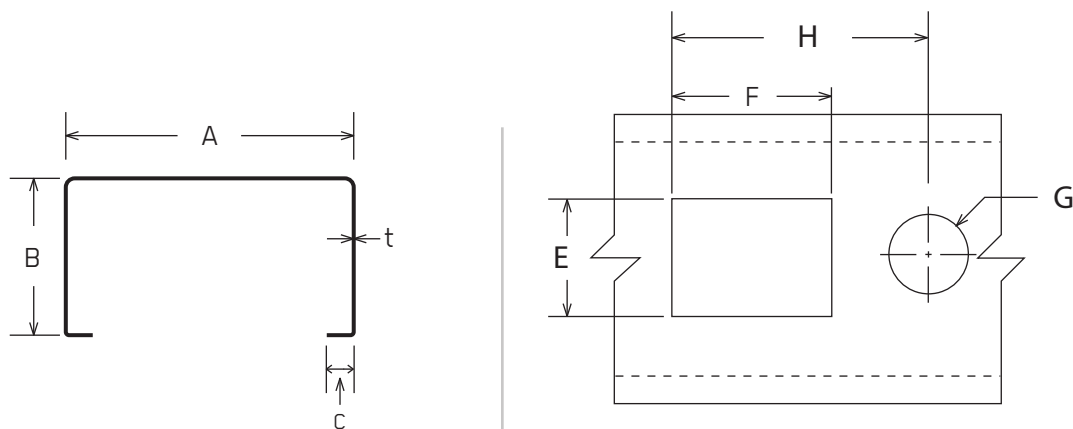




COLOMBAGE D'ACIER

Québec
418-871-8088
800-871-5818
Boucherville
450-655-5100

FICHE TECHNIQUE



Profilé répondant aux normes:
CAN/CSA S136-16 / ASTM A653-20, C645-18 (33 Mils) / AISI S240-2015

LÉGENDE:

- A = Profondeur extérieur du colombage (po)
- B = Largeur extérieure de la semelle (po)
- C = Profondeur extérieure du rebord (po)
- t = Épaisseur min. de conception de l'acier revêtement non compris (po)

NOMENCLATURE ICTAB (AISI-S201-17)

Exemple: CSSBI/ICTAB 61-MG 362S125-33 33 Ksi G40 XXXX
362 A: 3-5/8 = 3.625
S Type de profilé: S = Colombage T = Lisse F = Fourrure ST = Lisse trouée U = Entretoise
125 B: 1-1/4 = 1.250
33 t: 33 = 33 Mils

